

NORME GENERALI DI SALDATURA

GENERAL RULES FOR WELDED JOINTS

PREPARAZIONE DEI LEMBI SECONDO "DIN 1912"

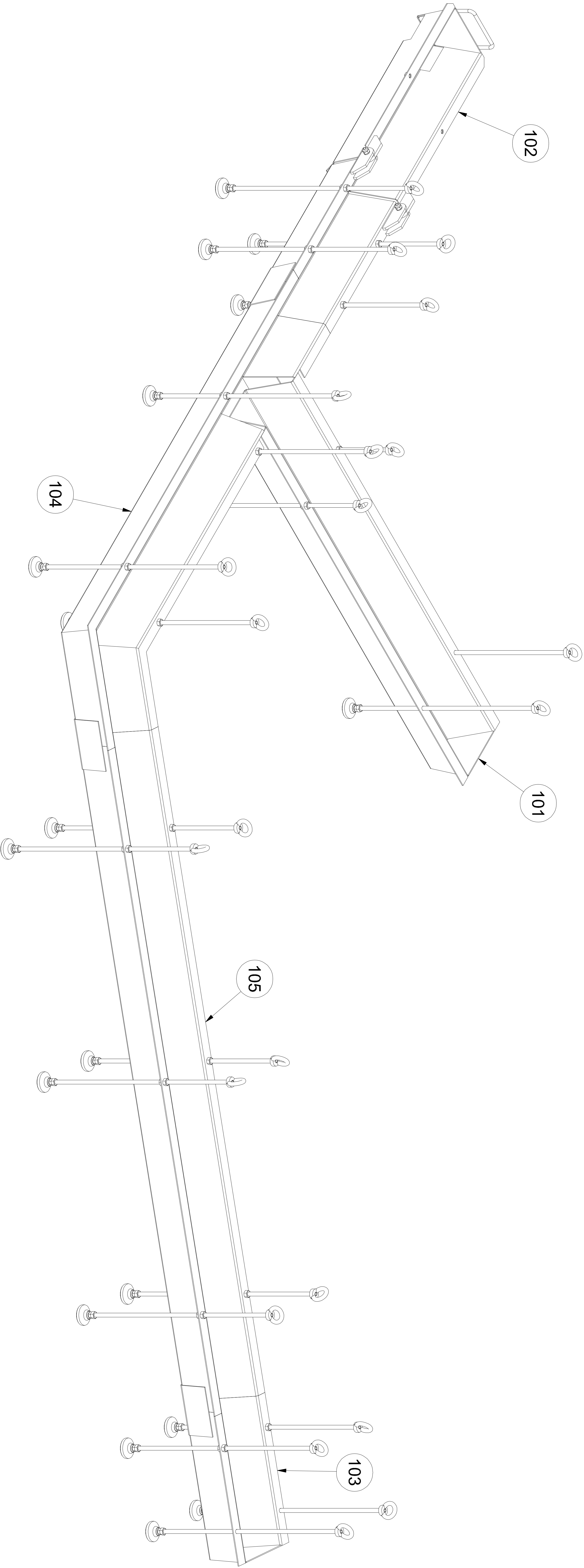
EDGE PREPARATION FOR WELDING ACCORDING TO

DOVE NON AL TRIMENTI INDICATO - A = 0.7

DELLO SPESORE MINIMO DA COLLEGARE

WHERE NOT SPECIFIED - A = 0.7

OF THE MINIMUM THICKNESS TO BE JOINT



1	Canale completo di piedini L=2000	Complete channel with foot L=2000	105		60-24-00B-011	38,2	
1	Canale di scarico curvo completo di piedini	Curved drain channel complete with feet	104		60-24-00B-018	29,9	
1	Canale completo di piedini L=450	Complete channel with foot L=450	103		60-24-00B-020	14,9	
1	Scivolo con ribaltabile completo di piedini	Slide with tip-up complete with feet	102		60-24-00B-012	25	
1	Canale completo di piedini L=1430	Complete channel with foot L=1430	101		60-24-00B-021	26,3	
Q.tà	Descrizione	Description	Pos.	Materiale	Numero Parte	Massa	R.I.C.

	S.P.	R.V.	R.V.			134,3 kg
	Disegnato	Verificato	Autorizzato	Materiale		Massa

25/09/2025	DATA	Descrizione:				
	COMMESSA N.	Canali completi di piedi per linea 3				
		(Complete channels with feet for line 3)				

	DIS. ASSIEME	Disegno N.		Scala:	1 : 10
		62-24-00B-001		Revisione:	0
		A termine di legge e' rigorosamente vietato riprodurre o comunicare a terzi il contenuto del presente disegno		Foglio:	1 di 1
		Via per Omega 8 - BIRAGO DI MOLICORA - C.A.P. 20875 (MB) - ITALY			A2
		Tel. 039650521 FAX 0396081973 - e-mail: bruno.prezezi@brunoprezezi.com			

- Tagliare il canale durante l'installazione se risultasse piu lungo rispetto al disegno.

- Cut the channel during installation if it is longer than the drawing.